

Klik op de plaatjes om de bijbehorende **leerdoelen** te zien.

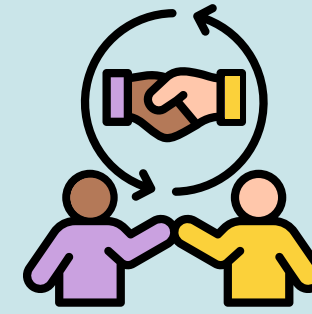
BESEF VAN ANDEREN

- Inlevingsvermogen
- Individu en de groep
- Gedrag inschatten v/d ander



RELATIES HANTEREN

- Omgaan met elkaar
- Samenwerken
- Omgaan met sociale druk
- Conflicthantering



KEUZES MAKEN

- Weloverwogen kiezen
- Verantwoordelijkheid nemen



BESEF VAN ZICHZELF

- Gevoelens
- Kwaliteiten
- Zelfbeeld



SOCIAAL-EMOTIONELE

COMPETENTIES

ZELFMANAGEMENT

- Gevoelens hanteren en impulscontrole
- Doelgericht gedrag



Klik [hier](#) om te lezen wat onderzoek zegt over gedrag op school