

k u b i s m e

Paul Cézanne (1839-1906) zei dat alle vormen in de natuur in feite gebaseerd zijn op drie oervormen: bol, kegel en piramide. Zijn revolutionaire manier om te schilderen werd in Frankrijk verder ontwikkeld door Picasso en Braque.

Hoewel een kubistisch werk er op het eerste gezicht abstract en geometrisch uitziet, verbeeldt zo'n schilderij toch bestaande voorwerpen. Maar de kubist laat verschillende kanten van één en hetzelfde ding *tegelijktijd* zien. Kubistische kunst geeft dus geen illusie van een ruimtelijk voorwerp, maar vertaalt ruimtelijke, driedimensionale voorwerpen naar de mogelijkheden van het tweedimensionale doek. Men wilde van het onderwerp *alle* facetten weergeven.

Het kubisme onderzoekt de ruimtelijkheid door de vormen te ontleden naar stereometrische beginselen. Alle vormen worden als kubussen, cilinders, bollen en andere geometrische lichamen behandeld.

onderwerpen: landschappen, menselijke figuren, maar vooral: stilleven.

Pablo Picasso
Georges Braque
Juan Gris
Ferdinand Léger

kenmerken van het kubisme

- alle vormen worden teruggebracht tot hoekige, kubusachtige basisvormen: de vormen lijken uiteen te vallen in kleine fragmenten
- het schilderij is een plat vlak, dat bedekt is met vormen, lijnen en kleuren.
- verschillende standpunten in één beeld
- lichtval vanuit verschillende kanten

b
e
e
l
d
s
p
e
c
t
e
n

De **ruimtelijkheid** van de 'dingen' werd niet vanuit één *standpunt* perspectivisch weergegeven, maar ontstond door het samenvoegen van aanzichten van verschillende kanten.

Met name tijdens het analytisch kubisme kregen alle vlakken (of facetten) een **licht-** en een schaduwzijde; elk fragment lijkt individueel belicht. Hierdoor ontstaat een speels soort ruimtelijkheid.

De **compositie** bestond uit een opeenvolging of opstapeling van vaste vormonderdelen, meestal ontstaan vanuit het midden van het schilderij, groeiend naar de omtrek. Vandaar dat de hoeken soms leeg aandoen. De *restvorm* speelde in de compositieopbouw net zo'n belangrijke rol als de vorm zelf.

De **kleur** was aanvankelijk minder belangrijk: men gebruikte grijzen, okers en bruinen. Helderheidverschillen maakten de opbouw van het schilderij duidelijk. In de laatste fase van het synthetisch kubisme werd kleur weer belangrijker.

-in het begin vooral aardkleuren; bruin en grijs
-later toepassing van de *collagetechniek* en meer kleur; steeds minder ruimtesuggestie

kenmerken beeldhouwkunst :

- Geometrische vormverandering om het wezen van de afgebeelde objecten beter te vatten. Werken van Picasso, Lipchitz, Duchamps-Villon en Zadkine

het analytisch kubisme: (1905 - 1912)

Nadat het gebruik van geometrische basisvormen als uitgangspunt was genomen, ging men de grondvormen, de opbouw van een object steeds verder *analyseren*. Men liet in de geometrische vormentaaal tegelijkertijd verschillende delen van hun meest karakteristieke kant te laten zien. De kunstenaar koos telkens de meest interessante deelvormen en een andere hoek van bekijken.

Om te verwijzen naar de werkelijkheid paste men vaak *sjabloonletters* toe. In de periode van het analytisch kubisme lag de nadruk op de *vorm*, er werd weinig kleur gebruikt.

het synthetisch kubisme: (1913 - 1925)

Onder invloed van Juan Gris komt er een grotere herkenbaarheid in de vormen, en meer samenhang in de compositie. De schilders componeren als het ware een *synthese* van de motieven (met verschillende aanzichten van hetzelfde object). In deze periode komen er warme, sterke kleuren terug, die vlak worden toegepast.

Behalve verf werden er nu ook vaker stukken krant met tekst opgeplakt, pakpapier of lapjes stof. Er ontstonden *collages* (papiers collé). Met die opgeplakte compositie onderdelen als stukjes behang, stof en krantenpapier verwijst de kunstenaar ook naar de stoffelijke werkelijkheid.

tijdbalk

-1800

-

-

-

-

-1825

-

-

-

-1850

-

-

-



de opbouw *analyseren*

-1875

-

-

-

-1900

-1905

-

-1912

-1913

-1925

-

-

-

-

-1950

-

-

-

-1975

-

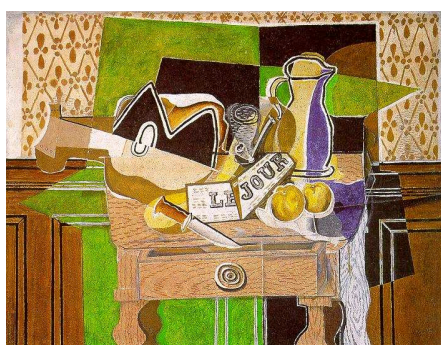
-

-

-2000

-

-

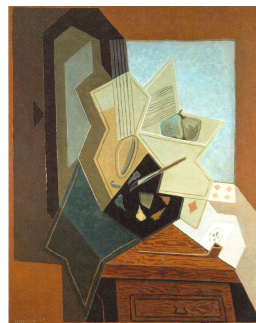


De vader van Braque was huisschilder en decorateur. Het was toen mode om muren met een marmar- of houtmotief te beschilderen. Zulke technieken ging Braque ook in zijn olieverfschilderijen toepassen.



"Les Demoiselles D' Avignon" wordt gezien als het eerste kubistische werk.

Afgezien van de vormgeving, is er ook wel wat te zeggen over de voorstelling: vrouwen in het raam van een bordeel. Dit 'erotische' onderwerp is door Picasso opvallend vormgegeven: er is geen harmonie, maar heftige, schematische vormen. De gordijnplooiën doen denken aan ijsbergen en de dreigende Afrikaanse maskers tonen veel agressie. Het beeld wat Picasso hier geeft van erotiek is voer voor psychologen.



Kijk eens of je kunt zien dat met het synthetisch kubisme *vlakke* werken werden gemaakt dan tijdens het analytisch kubisme.



Het beroemdste schilderij van Picasso is waarschijnlijk wel *Guernica* (1937). Het is als reactie op het Duitse bombardement op de Spaanse stad Guernica geschilderd. Picasso voltooide het enorme olieverfschilderij (3,5 x 7,8 m) in twee maanden. Hij gebruikte symbolen, zoals de minotaurus en het stervende paard, om de angst en het lijden die door deze gebeurtenis veroorzaakt werden weer te geven. Behalve kubistische kenmerken heeft dit werk ook een grote expressionistische kracht.